

Software und Dienstleistungen seit 1982

April 2017

# Prüfermine verwalten mit Geräte-Kompakt / Geräte-Max



Zu einem Gerät können beliebig viele Prüftermine mit Folgefristen verwaltet werden, die Historie wird jeweils mit angezeigt.

The screenshot shows the 'Geräte-Kompakt' window. On the left, there are dropdown menus for 'Nummer' (40-1020), 'Bezeichnung' (BST 12 Impuls), 'Gruppe' (Elektrogeräte (E)), 'Typ' (Bohrhammer), 'Hersteller' (Metabo), 'Serien-Nr' (123-456-99887), 'Standort' (Werkstatt), 'Lieferant' (Werkzeug Müller), 'Baujahr' (2005), 'Kauf am' (25.04.2012), 'Garantie' (25.04.2013), and 'Wartung'. The 'Bemerkung' field contains '12-Volt-Akku-Bohrschrauber'. Below this is a table for 'Prüftermine' with columns: Art der Prüfung, Prüfung durch, Datum, Kosten, Beleg, and Beschreibung. The table contains two rows: one for 'Elektrische Geräteprüfung' on 07.01.2016 with costs of 0,00, and another on 05.01.2015 with costs of 0,00 and 'ok' in the 'Beleg' column. On the right, there are buttons for 'Hilfe', 'Datenansicht', 'neue', 'bearbeiten', 'abbrechen', 'löschen', 'suchen', 'Standardlisten', 'Karteiblatt', 'Etikett', 'Dokumente', and 'schließen'.

This screenshot shows the 'Geräte-Kompakt' window with a 'Prüftermine verwalten' dialog box open. The dialog box has fields for 'Gerät' (40-1020), 'Bezeichnung' (BST 12 Impuls), 'Art der Prüfung' (Elektrische Geräteprüfung), 'Prüfung durch' (Werkstatt), 'Prüffrist' (+ M12), 'Prüfung am' (07.01.2016), 'Beleg', 'Prüfprotokoll', 'Kosten' (0,00), and 'Beschreibung' (Elektrische Geräteprüfung nach DIN VDE 0701/0702). A dropdown menu for 'Art der Prüfung' is open, showing a list of options: ASU, DGUV Prüfung, Elektrische Geräteprüfung, TÜV, UVV Prüfung, and Vertragsablauf. The 'Beschreibung' field contains a list of items: - Sichtprüfung, - Schutzleiterwiderstand, - Isolationswiderstand, and - Ableitung. Buttons for 'drucken', 'abbrechen', and 'speichern' are visible in the dialog box.



## Beispiel DGUV Prüfung für Elektrogeräte:

**Geräte-Kompakt**

Nummer: 40-1501  
 Bezeichnung: Bandsäge  
 Gruppe: Elektrogeräte (E)  
 Typ: UVB Z 500 S  
 Hersteller: Zagro  
 Serien-Nr: 55233  
 Standort: Werkstatt  
 Lieferant: Werkzeug Müller  
 Baujahr: 1998  
 Kauf am: 17.08.2014  
 Garantie: 17.08.2015  
 Wartung: ..

Prüftermine

Art der Prüfung	Prüfung durch
DGUV Prüfung	Werkstatt

drucken    neuer\_Termin

Berichts-Designer - prfterm\_dguv.fx - Seite 1

**TTB**

**Prüfprotokoll für elektrische Geräte nach DGUV Vorschrift 3 DIN DE 0702/UW**

Inventarnummer: 40-1501	Prüfdatum:	Prüfer:
Geräteart: Bandsäge	Fabrikat: Zagro	Typ: UVB Z 500 S
Seriennummer: 55233	Baujahr: 1998	Schutzklasse:
Nennstrom (A):	Nennspannung (V):	Nennleistung (W):

**Sichtprüfung**

	in Ordnung	defekt		in Ordnung	defekt
Schutzleiter:			Mechanik:		
Gehäuse:			Stecker:		
Typenschild:			Stecker:		
Isolierung:			Leitungen:		
Typenschild:			Kennzeichnung:		

**Messung**

Messgerät: Benning ST 710	Messwert	Grenzwert	in Ordnung	Mangelhaft
Schutzleiterwiderstand (Ohm):		< 0,3 Ohm		
Isolationswiderstand (Megaohm):		> 1,0 MOhm		
Ersatzableitstrom (Milliampere):		< 3,5 mA		
eventuell alternatives oder zusätzliches Messgerät				

**Funktionsprüfung**

	in Ordnung	Mangelhaft		
<b>Prüfergebnis</b>	Gerät ist mängelfrei:		Gerät ist Einsatz bereit:	
	Gerät hat Mängel:		Gerät ist nicht Einsatz bereit:	

Gerät hat folgende Mängel:

Prüffrist 12 Monate:	Nächste Prüfung:	Monat:	Jahr:

Unterschrift des Prüfers \_\_\_\_\_ Ort, Datum \_\_\_\_\_

Die jeweils benötigten Prüfarten können mit eigenem Protokoll individuell festgelegt werden (Report-Designer)



## Beispiel UVV Prüfung Baumaschinen:

**Geräte-Kompakt**

Nummer: 70-05514  
 Bezeichnung: Mobilkran LTM 1100/2  
 Gruppe: Baumaschinen (M)  
 Typ: Kran  
 Hersteller: Liebherr  
 Serien-Nr: LTM-1100/2-02-04-66-E  
 Standort: Baustelle, wechselnd  
 Lieferant: Kraftmeier  
 Baujahr: AEA...  
 Kauf am: 09.05.2012 Preis: 180.000,00  
 Garantie: ..  
 Wartung: ..

**Berichts-Designer - prfترم\_uvv.fx - Seite 1**

**WSS** - von Baumaschinen des Tiefbaus -

Geräteart: Mobilkran LTM 1100/2 Typ: Kran Baujahr: 0  
 Hersteller: Liebherr  
 Fabrik-Nr.: LTM-1100/2-02-04-66-E Inventar-Nr.: 70-05514

BETRIEBSSTUNDEN  
 Letzte Prüfung:   
 Datum:   
 Jetzige Prüfung:   
 Datum:

Nach § 3 Abs. 3 BetrSichV hat der Arbeitgeber Art, Umfang und Fristen erforderlicher Prüfungen der Arbeitsmittel zu ermitteln. Es wird empfohlen, die genannten Bauteile mindestens einmal jährlich auf Vollständigkeit, Zustand und ordnungsgemäße Funktion zu überprüfen

Bauteile	in Ordnung		Mangel beobachtet (Datum)	Bauteile	in Ordnung		Mangel beobachtet (Datum)
	JA	NEIN			JA	NEIN	
<b>1. Grundgerät:</b> Rahmen Lagerungen Gegengewichte Anhängervorrichtung Fahrwerk Bereifung/Ketten Transportösen				<b>4. Schere Zugänge</b> Haltegriffe/Stangen Auftritte Trittbereiche ("trittsicher")			
<b>2. Antrieb:</b> Dichtheit Abgase Schalldämmung				<b>5. Fahrerkabine</b> Tür, Fensterverriegelung Scheibenwischer Spiegel (außen, innen) Sitz, Sicherheitsgurte Heizung, Lüftung Schalldämmung			
<b>3. Arbeits-einrichtungen:</b> Schaufel, Schild Anbaugeräte Lasthaken Greifer (gesicherte Anschlüsse und Verbindungen)				<b>6. Bedienungseinrichtungen</b> Gas, Kupplung, Schaltung Hebelarretierung Pedale (Griffigkeit)			
	JA	NEIN			JA	NEIN	
<b>7. Elektrische Anlage:</b> Batterien Beleuchtung				<b>11. Schutzeinrichtung:</b> Verkleidungen Abdeckungen			

Das fertige Protokoll kann wieder eingescannt und zum Gerät hinterlegt werden (Dokumentenverwaltung).

**Geräte-Kompakt**

Nummer: 40-1501  
 Bezeichnung: Bandsäge  
 Gruppe: Elektrogeräte (E)  
 Typ: UVB Z 500 S  
 Hersteller: Zagro  
 Serien-Nr: 55233  
 Standort: Werkstatt  
 Lieferant: Werkzeug Müller  
 Baujahr: 1998  
 Kauf am: 17.08.2014 Preis: 0,00  
 Garantie: 17.08.2015  
 Wartung: ..

**Prüfungstermine verwalten**

Gerät: 40-1501  
 Bezeichnung: Bandsäge  
 Art der Prüfung: DGUV Prüfung  
 Prüfung durch: Werkstatt  
 Prüffrist: + M12  
 Prüfung am: 08.09.2016  
 Beleg: prf\_40-1501\_20160908.pdf  
 Kosten: 0,00  
 Beschreibung: Geräteprüfung nach DGUV  
 - Sichtprüfung  
 - Schutzleiterwiderstand  
 - Isolationswiderstand  
 - Ableitung  
 - Sicherheitseinrichtung



Die Termine können nach verschiedenen Kriterien selektiert werden:

Termin	Bezeichnung	Nr,Gruppe,Hersteller
08.01.2016	Bandsäge	40-1502, Elektrogeräte (E), Elektrische
09.01.2016	BST 18 Plus	40-1000, Elektrogeräte (E), Elektrische
09.01.2016	Hilti SR 16	40-1030, Elektrogeräte (E), Elektrische
09.01.2016	AKKU - Schrauber	40-1400, Elektrogeräte (E), Elektrische
09.01.2016	Verlängerungsleitung 20m	40-1537, Elektrogeräte (E), Elektrische
09.01.2016	Verlängerungsleitung 20m	40-1538, Elektrogeräte (E), Elektrische
09.01.2016	Verlängerung 30 m 16 A	40-1556, Elektrogeräte (E), Elektrische
09.01.2016	Verlängerung 20m 32 A	40-1558, Elektrogeräte (E), Elektrische
09.01.2016	Verlängerung 30 m 32 A	40-1559, Elektrogeräte (E), Elektrische
09.01.2016	Verlängerung 20 m 32 A	40-1560, Elektrogeräte (E), Elektrische
09.01.2016	Verlängerung 20 m 32 A	40-1561, Elektrogeräte (E), Elektrische
08.03.2016	Handkreissäge	40-1481, Elektrogeräte (E), Elektrische
15.03.2016	PC K7/2, 7/512/180	10-2000, Büromaschinen (B), Elektrische
15.03.2016	PC P4/2, 8/512/4x80	10-3000, Büromaschinen (B), Elektrische
01.04.2016	HP LaserJet 2420	11-1000, Drucker (D), Elektrische Gerät
01.04.2016	HP Business Inkjet 2600DN	11-1001, Drucker (D), Elektrische Gerät
01.04.2016	HP Deskjet 1220C	11-1002, Drucker (D), Elektrische Gerät
08.04.2016	Handkreissäge	40-1480, Elektrogeräte (E), Elektrische
08.06.2016	Schweißgerät Elektro	40-1493, Elektrogeräte (E), Elektrische
08.07.2016	Schweißgerät Elektro	40-1494, Elektrogeräte (E), Elektrische
23.08.2016	PC Shuttle XP	10-1000, Büromaschinen (B), Elektrische
08.09.2016	Bohrhammer	40-1457, Elektrogeräte (E), Elektrische
08.12.2016	Handkreissäge	40-1479, Elektrogeräte (E), Elektrische

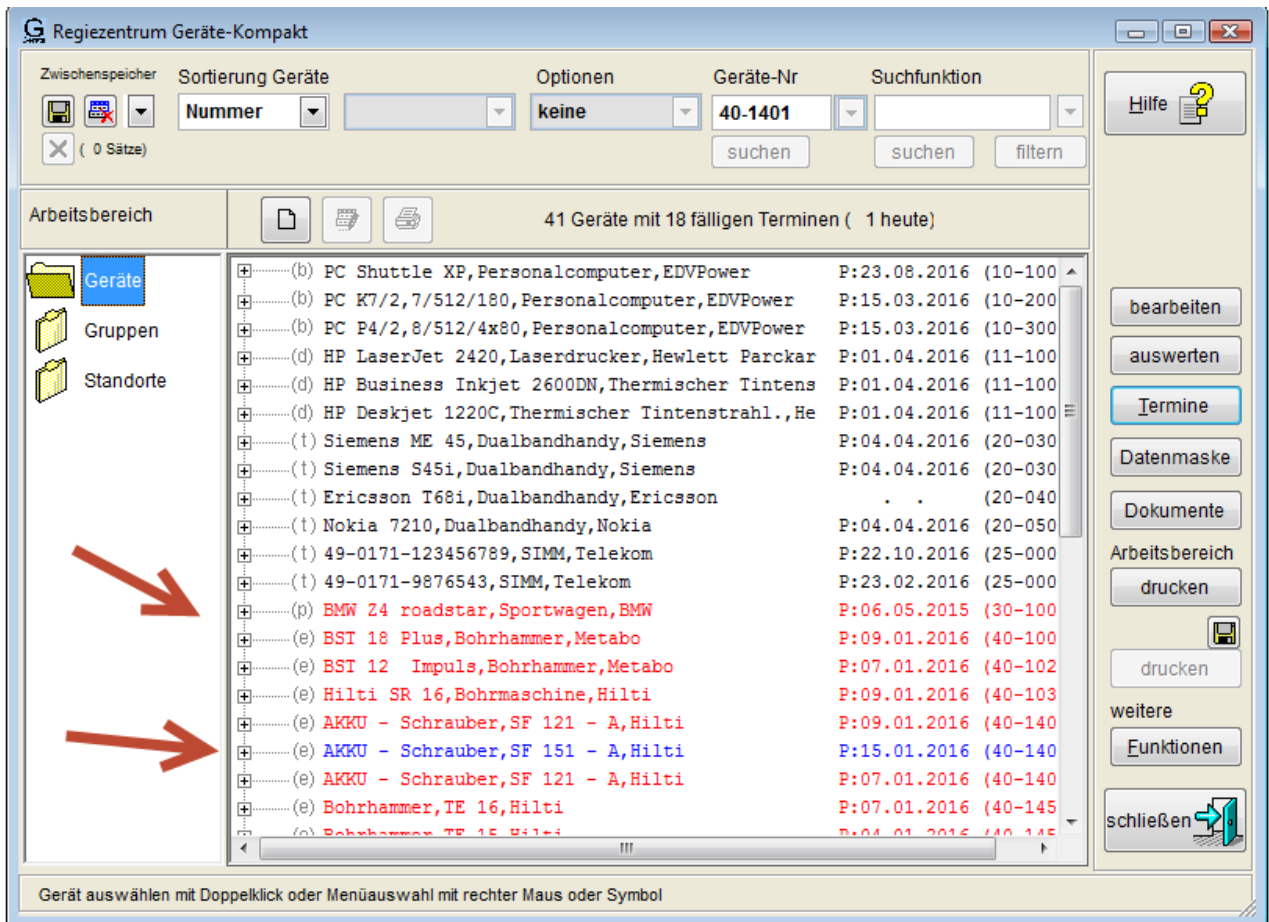
Die Selektion kann beispielsweise erfolgen nach Termin (von – bis), Art der Prüfung, Prüfer, Gerätestandort oder einfach durch Markierung mit der Maus.

Die selektierten Termine können auch in einer Terminliste, im Outlook-Kalender oder als Benachrichtigung mit Email weiterverarbeitet werden.

Außerdem kann über die Markierung ein Termin bestätigt werden um automatisch einen Folgetermin anzulegen.



Geräte mit überfälligen Terminen werden im Regiezentrum rot markiert, heute fällige Termine sind blau hervorgehoben:



## Einsatz von Barcodes/RFID-Codes und mobilen Anwendungen

Die Bestätigung von Prüfungen kann auch durch den beauftragten Prüfer selbst über unsere Mobilen WEB-Anwendungen direkt in die Datenbank eingetragen werden. Hilfreich ist es dabei, wenn die Geräte mit einem Barcode versehen sind, die entsprechende Funktion ist schon bei Auslieferung enthalten.



## KONTAKT

Wannemacher Software Service GmbH  
Sigmundstraße 182b  
90431 Nürnberg  
Germany

Telefon: +49 911 346393  
Telefax: +49 911 3820645

E-Mail: [info@wannemacher-software.de](mailto:info@wannemacher-software.de)  
Web: [www.wannemacher-software.de](http://www.wannemacher-software.de)

Geschäftsführer: Günther Bauer  
Registergericht Nürnberg HRB 9270